

Gazowy kocioł kondensacyjny
Zakres mocy: 150 - 570 kW

elco

heating
solutions

TRIGON[®] XL

Niewielkie wymiary,
największa wydajność



READY FOR
20% H₂

TRIGON® XL – łatwy do zastosowania w każdej instalacji

Nowe standardy

TRIGON® XL to przełom w technologii kondensacyjnej. Dzięki wyjątkowo elastycznej konfiguracji, pomysłowemu projektowi i zakresowi dostępnych modeli, kocioł idealnie dopasuje się do różnorodnych zastosowań. Nadszedł czas na odkrycie nowej generacji stojących kotłów kondensacyjnych.



Zaawansowany system regulacji

Czytelny wyświetlacz tekstowy i możliwość zintegrowanego sterowania kaskadą (do 8 kotłów) sprawiają, że uruchomienie kotłowni jest bardzo proste. Możliwość podłączenia dodatkowych sterowników i przekazników umożliwia bezpośrednią kontrolę stref grzewczych, systemu solarnego czy innych źródeł ciepła.



Kompaktowe wymiary

Wszystkie modele są zaprojektowane tak, aby zmieściły się przez standardowe drzwi o świetle 760 mm. Gama składa się z 7 modeli w 2 wariantach szerokości.



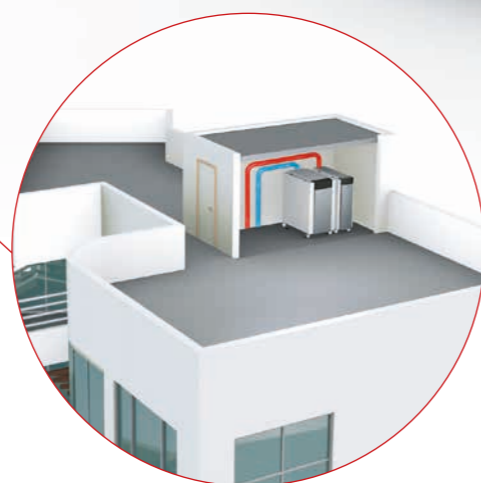
Elastyczna konfiguracja

Okienko rewizyjne i elektroda zapłonowa mogą być umieszczone po obydwu stronach komory spalania, pozwalając na bardziej elastyczne ustawienie urządzeń wobec siebie czy w wąskim pomieszczeniu.



Szerszy zakres zastosowań

Dzięki wartości ciśnienia maksymalnego 8 bar, kocioł może być stosowany w wyższych budynkach bez konieczności separacji systemu hydraulicznego. Dodatkowo - delta T między zasilaniem a powrotem na poziomie 30 K pozwala na łatwiejszą integrację z systemami miejskiej sieci ciepłowniczej z zachowaniem optymalnej sprawności.



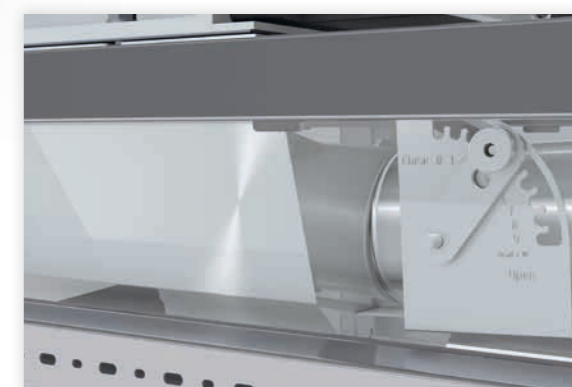
Lekka konstrukcja

Dzięki zastosowaniu technologii opartej na niewielkiej pojemności wodnej, kocioł może zostać łatwo zainstalowany na najwyższej kondygnacji czy na dachu - jednocześnie zapewniając wyjątkowo szybką reakcję na zmienne zapotrzebowanie na ciepło oraz redukcję kosztów.



Łatwy transport

Kocioł jest dostarczany na kółkach transportowych, co znacznie ułatwia manewrowanie urządzeniem na placu budowy. Po ustawieniu na miejscu kocioł jest montowany na podłożu za pomocą regulowanych nóżek.



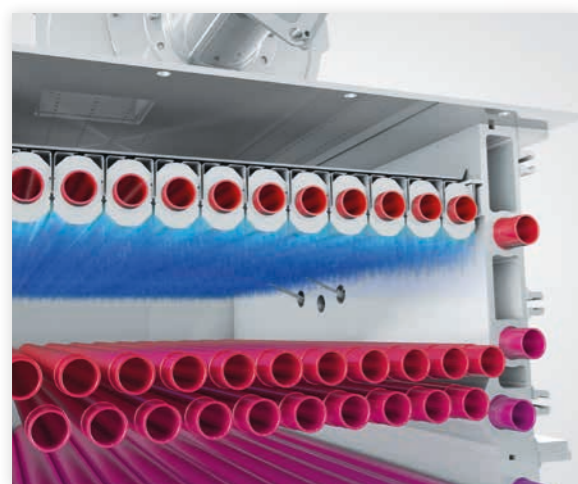
Łatwe uruchomienie

Zintegrowany regulator ciągu oraz złącze spalinowe na tylnej ścianie kotła ułatwiają podłączenie kotła do komina.

TRIGON® XL – Zaprojektowany aby sprostać wyzwaniom

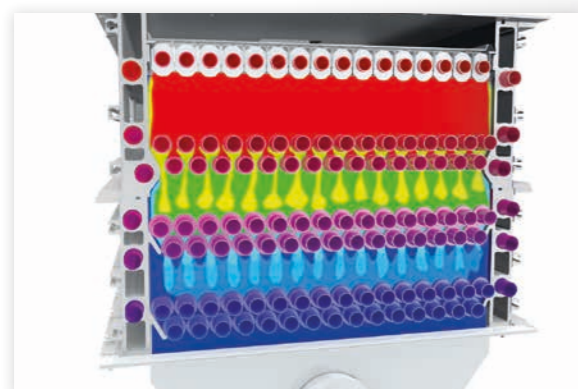
Palnik

Palnik zastosowany w kotle TRIGON® XL to jedno z najbardziej zaawansowanych technologicznie rozwiązań na rynku.



Unikalny system PREMIX

W pełni modulowany, chłodzony wodą palnik pozwala na uzyskanie trwałych i efektywnych parametrów spalania.



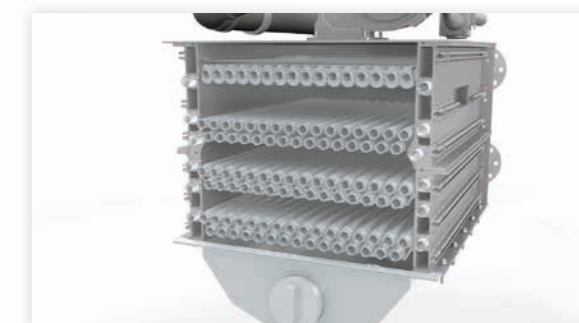
Niska emisja

Palnik chłodzony wodą i optymalizacja stref spalania znacząco obniżają emisję NOx i CO, co sprawia, iż kocioł spełnia już teraz warunki emisji dla klasy 6.



Wymiennik ciepła

TRIGON® XL wyposażony jest w wymiennik ciepła ze stali nierdzewnej. Został on specjalnie zaprojektowany dla optymalnej sprawności i uzyskiwania najwyższych parametrów przez cały okres eksploatacji urządzenia.



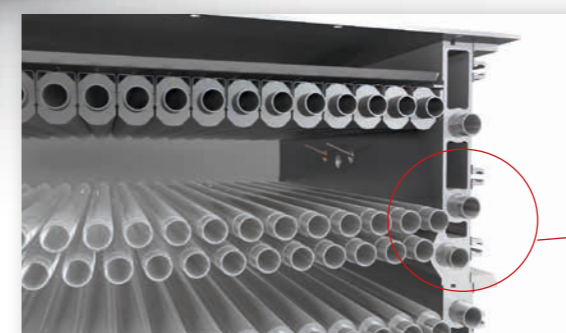
Wysoka sprawność non-stop

Dzięki połączeniu zaawansowanego palnika, wymiennika ciepła i elektronicznego układu regulacji, TRIGON® XL zapewnia imponującą sprawność do 110 % przez cały okres eksploatacji.



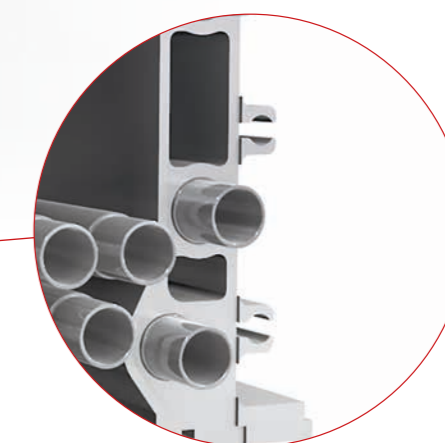
Lamele ze stali nierdzewnej spawane laserowo

Zaawansowana technologia automatycznego spawania laserowego zapewnia idealny transfer ciepła pomiędzy lamelami a rurkami wymiennika ze stali nierdzewnej.



Komora spalania chłodzona wodą

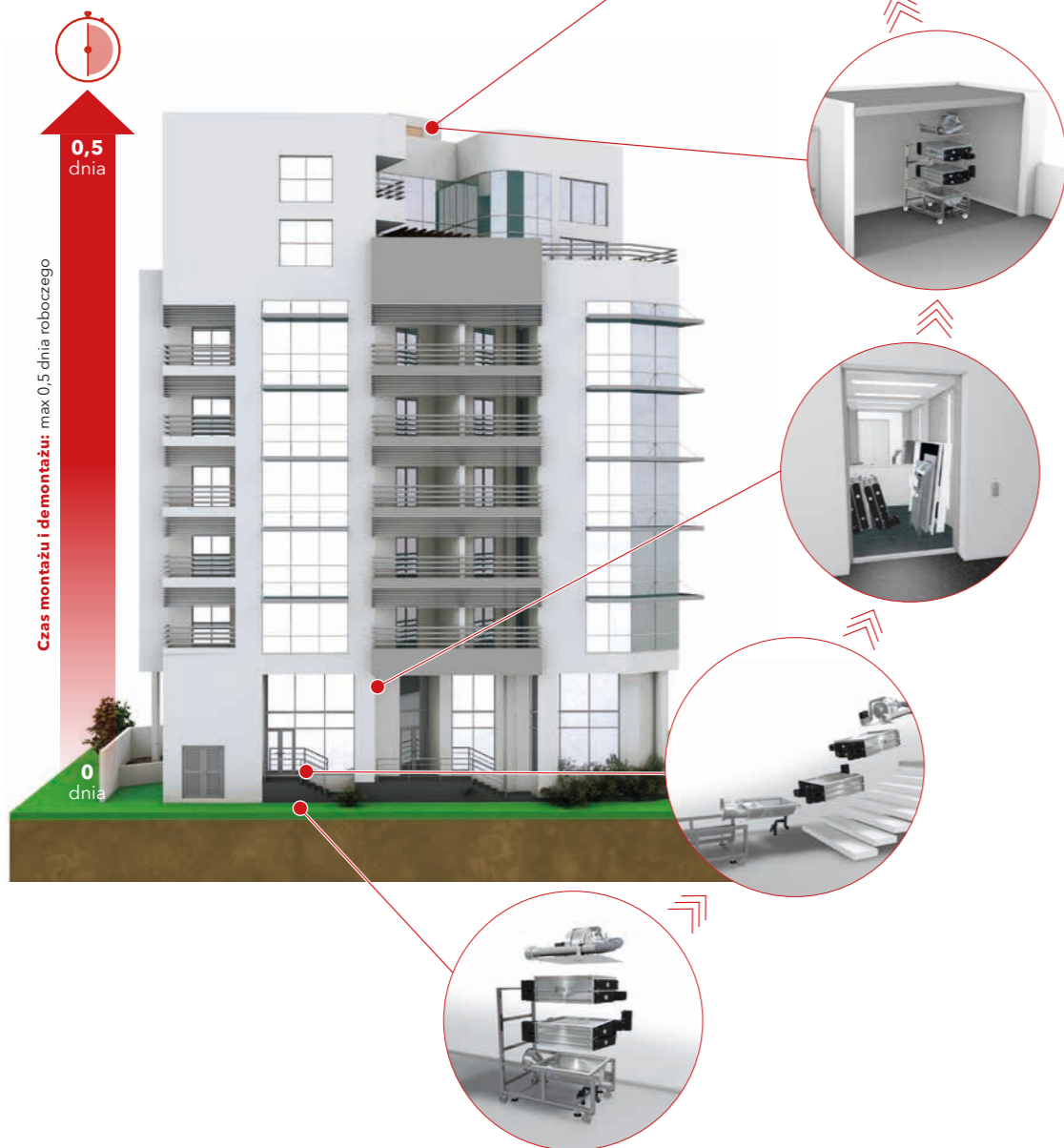
Unikalny proces rozprężania rurek ze stali nierdzewnej wewnątrz obudowy komory spalania zapewnia idealny transfer ciepła.



Łatwa instalacja

Koncept budowy modułowej

Wszystkie modele kotłów TRIGON® XL mogą być łatwo rozmontowane i ponownie zmontowane w razie konieczności. System ten pozwala na ich instalację w trudno dostępnych miejscach.



Czas montażu i demontażu: max 0,5 dnia roboczego

0,5 dnia

0 dnia

READY FOR
20% H₂

Gotowe do pracy z mieszanką odnawialnych paliw gazowych

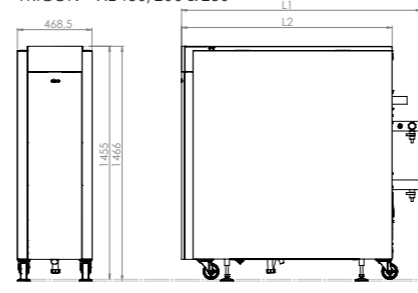
TRIGON® XL certyfikowany do pracy z 20% mieszanką wodoru i biometanu.

Aby zagwarantować, że obecne kotły z serii TRIGON® L PLUS, THISION® L PLUS i TRIGON® XL są przystosowane do przyszłych standardów, ELCO oferuje teraz zestaw do modernizacji wodoru zaprojektowany specjalnie dla tych kotłów gazowych.

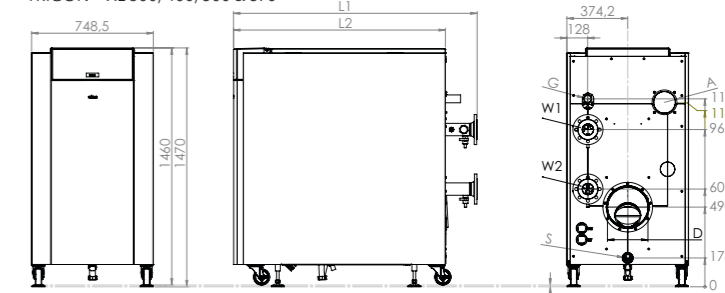
Dane techniczne TRIGON® XL

TRIGON® XL		150	200	250	300	400	500	570
Nominalna moc cieplna dla temp 80/60°C	kW	142,3	190,4	237,6	285,7	381,3	476,7	540,2
Minimalna moc cieplna dla temp 80/60°C	kW	31,3	42,0	47,0	56,5	75,2	94,6	120,0
Nominalna moc cieplna dla temp 50/30°C	kW	149,4	199,9	249,7	300,3	401,2	503,2	572,8
Minimalna moc cieplna dla temp 50/30°C	kW	35,1	47,0	52,9	63,6	85,0	106,1	133,4
Nominalna moc palnika dla pełnego obciążenia	kW	145,0	194,0	242,0	291,0	388,0	485,0	550,0
Minimalna moc palnika dla minimalnego obciążenia	kW	32,2	43,1	48,4	58,2	77,6	97,0	122,2
Sprawność dla temp 80/60°C pełne obciążenie	%	98,2	98,2	98,2	98,2	98,3	98,3	98,2
Sprawność dla temp 40/30°C minimalne obciążenie	%	110,0	110,0	110,3	110,3	110,3	110,3	110,5
Sprawność dla temp 50/30°C minimalne obciążenie	%	109,2	109,2	109,4	109,4	109,5	109,4	109,2
Sprawność średnioroczna (NNG 40/30°C)	%	110,4	110,4	110,4	110,4	110,4	110,4	110,3
Poziom NOx (EN 15502)	mg/kWh	28	28	27	27	26	29	31
Temperatura spalin dla 80/60°C pełne obciążenie	°C	75	75	75	75	75	75	76
Maksymalny dopuszczalny opór na spalinach	Pa	200	200	200	160	400	300	400
Ciśnienie wody max / min	bar	8/1	8/1	8/1	8/1	8/1	8/1	8/1
Maksymalna temperatura przepływu	°C	90	90	90	90	90	90	90
Nominalny przepływ wody dla ΔT=10K	m³/h	12,2	16,2	20,2	24,4	32,6	40,8	46,2
Opory hydrauliczne dla ΔT=10K	kPa	45	107	125	48	129	137	228
Nominalny przepływ wody dla ΔT=20K	m³/h	6,1	8,1	10,1	12,2	16,3	20,3	23,1
Opory hydrauliczne dla ΔT=20K	kPa	11,2	26,8	31,2	11,9	32,3	34,3	57,1
Nominalny przepływ wody dla ΔT=30K	m³/h	4,1	5,4	6,7	8,1	10,9	13,9	15,4
Opory hydrauliczne dla ΔT=30K	kPa	5	12	14	5	14	15	25
Podłączenie elektryczne	V	230/400	230/400	230/400	230/400	230/400	230/400	230/400
Pobór mocy elektrycznej (bez pompy)	W	176	267	286	230	504	620	676
Poziom mocy akustycznej	dB(A)	70,3	70,3	70,3	70,3	77,3	77,3	77,3
Pojemność wodna	l	27,0	31,0	35,0	61,0	68,0	75,0	82,0
Waga (pustego kotła)	kg	290	332	336	434	496	540	595
Wymiary								
Przyłącza wody (W1/W2)	-	R2"	R2"	R2"	DN65 PN16	DN65 PN16	DN65 PN16	DN65 PN16
Przyłącze gazu (G)	-	R1½"	R1½"	R1½"	R1½"	R1½"	R2"	R2"
Przyłącze spalin (D)	mm	150	150	200	200	250	250	250
Przyłącze powietrza (A) (dla pracy w systemie zamkniętej komory spalania)	mm	130	130	130	130	130	150	150
Przyłącze kondensatu (S)	mm	32	32	32	32	32	32	32
Długość kotła z przyłączami wody (L1)	mm	1349	1499	1649	1348	1496	1646	1769
Długość kotła bez przyłączy wody (L2)	mm	1165	1315	1465	1152	1302	1452	1602

TRIGON® XL 150, 200 & 250



TRIGON® XL 300, 400, 500 & 570





ELCO – partner, na którym możesz polegać

ELCO oferuje swoim Partnerom wsparcie techniczne na najwyższym poziomie. Począwszy od projektowania instalacji przez dobór akcesoriów, uruchomienie kotłowni po jej regularne przeglądy i konserwację.



Uruchomienie kotłowni

Nasi specjaliści zawsze są do Państwa dyspozycji w zakresie uruchomienia kotłowni ELCO, co zapewni prawidłową pracę urządzeń i osiągnięcie optymalnych parametrów.



Serwis ELCO "First Class"

Kiedykolwiek potrzebujecie Państwo naprawy, konserwacji czy porady związanej z działaniem urządzenia - nasz serwis jest do Państwa dyspozycji.



Przeszkoleni i wysoko kwalifikowani serwisanci

Serwisanci ELCO regularnie odbywają szkolenia uzupełniające ich wiedzę, są wyposażeni w niezbędny sprzęt i części zamienne aby utrzymać urządzenia w najwyższej sprawności.

Więcej informacji



www.trigon-xl.com



www.elco.com.pl

elco heating solutions